



Kementerian Energi dan Sumber Daya Mineral

Revolusi Industri 4.0 di Indonesia



www.esdm.go.id



Kementerian Energi dan Sumber Daya Mineral



@KementerianESDM



@kesdm



Kementerian ESDM

REVOLUSI INDUSTRI 4.0 DI INDONESIA AKAN FOKUS KEPADA:

- A. Energi Terbarukan baik untuk Kelistrikan dan Transportasi.
- B. Kendaraan Listrik.
- C. Transaksi Online.
- D. Kecerdasan Buatan (*Artificial Intelligence*) termasuk 5G dalam berbagai kegiatan, mulai kesehatan sampai pabrikan.



Penyediaan Energi Terjangkau dan *Sustainable*

PLTB Jeneponto



72 MW
Kapasitas

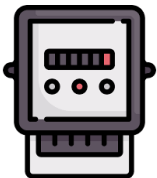


950
Pekerja

- 97% WNI
- 3 % Asing



160,7 Juta USD
Nilai Investasi 2018



11.859 Cent/kWh
Harga Jual Listrik



Green Energy REFINERY UNIT III

KILANG PLAJU AKAN DIGUNAKAN UNTUK MENGOLAH CPO MENJADI 100% BIO SOLAR DALAM 2-3 TAHUN MENDATANG.



“

”



PLT MINYAK KELAPA SAWIT 100%
DI NAPOLI, ITALIA, NOVEMBER 2018
KAPASITAS 75MW, KONSUMSI 135 RIBU TON CPO PER TAHUN.

“



Pemerintah Mendorong Penggunaan EV di Indonesia

Rancangan Perpres EV

- ✓ Mendukung pembangunan manufaktur EV nasional
- ✓ Insentif Pajak selektif dan terukur (PPnBM & Bea Masuk)
- ✓ Akselerasi pembangunan SPLU
- ✓ Insentif Non Fiskal



CHARGING STATION ABB

DI BERGAMO ITALIA,
NOVEMBER 2018

25 MENIT UNTUK
PERJALANAN SEJAUH 400KM



ONLINE BUSINESS 2008 vs 2018

| 2018 | | | | 2008 | | | |
|------|-----------------|---------|------|------|-------------------|---------|------|
| Rank | Company | Founded | USbn | Rank | Company | Founded | USbn |
| 1. | Apple | 1976 | 890 | 1. | PetroChina | 1999 | 728 |
| 2. | Google | 1998 | 768 | 2. | Exxon | 1870 | 492 |
| 3. | Microsoft | 1975 | 680 | 3. | General Electric | 1892 | 358 |
| 4. | Amazon | 1994 | 592 | 4. | China Mobile | 1997 | 344 |
| 5. | Facebook | 2004 | 545 | 5. | ICBC (China) | 1984 | 336 |
| 6. | Tencent (China) | 1998 | 526 | 6. | Gazprom (Russia) | 1989 | 332 |
| 7. | Berkshire | 1955 | 496 | 7. | Microsoft | 1975 | 313 |
| 8. | Alibaba (China) | 1999 | 488 | 8. | Royal Dutch Shell | 1907 | 266 |
| 9. | J&J | 1886 | 380 | 9. | Sinopec (China) | 2000 | 257 |
| 10. | JP Morgan | 1871 | 375 | 10. | AT&T | 1885 | 238 |

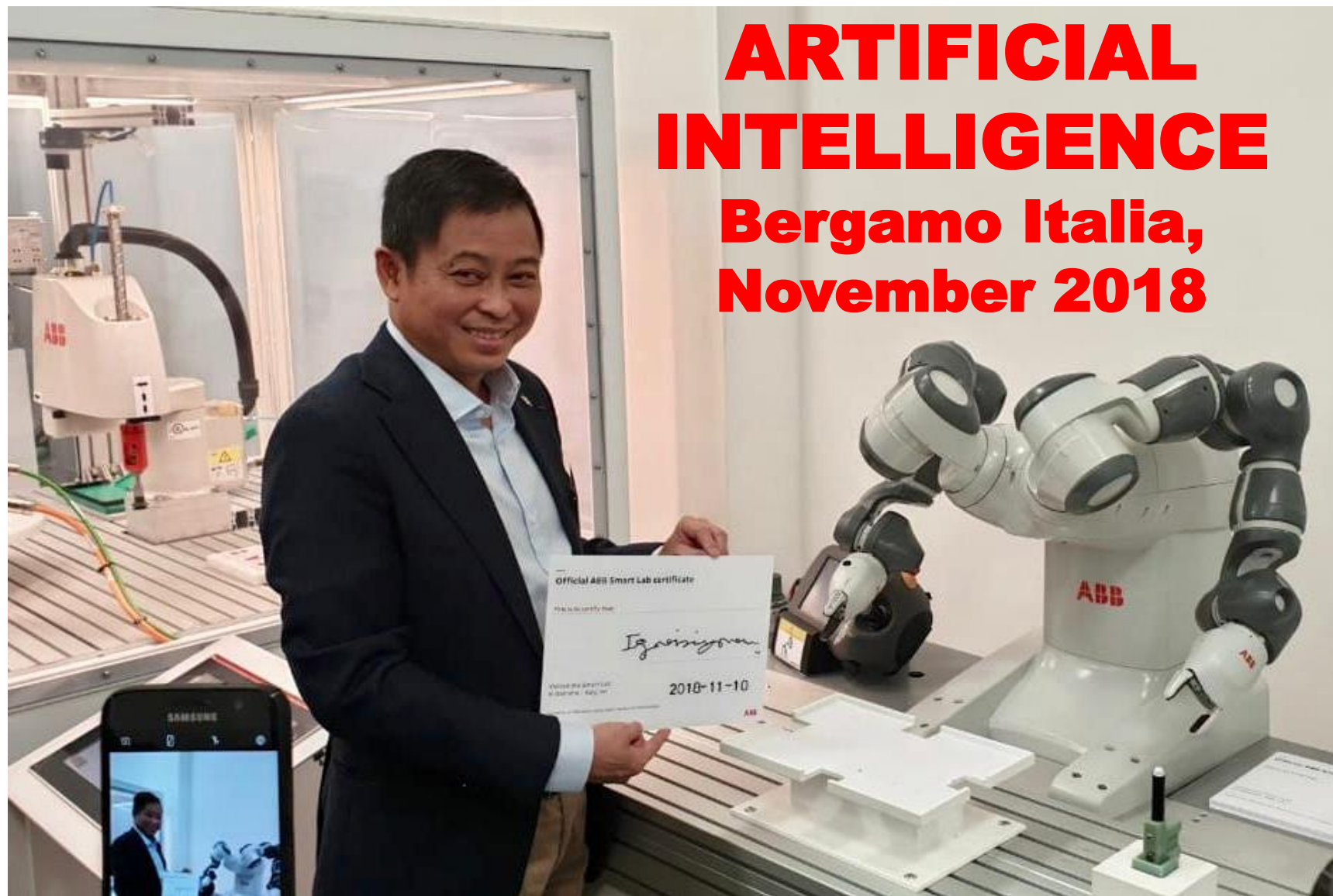
Source: Bloomberg, Google





E-Gate
**Kereta Bandara Kualanamu,
Dimulai tahun 2013**





ARTIFICIAL INTELLIGENCE

Bergamo Italia,
November 2018



Terima Kasih & Follow Kami

